

Le Centre d'Accueil « Fleur des Neiges est animé par une Communauté de Religieuses de l'Assomption et un Conseil des Amis. Il est ouvert **toute l'année**, pour accueillir les personnes qui désirent prendre un temps de **repos**, de **vacances**, de **ressourcement**.

Des activités culturelles ou spirituelles sont proposées au long de l'année (voir programme général).



### **Autres Maisons d'Accueil Assomption**

**Lourdes** 21 avenue Antoine Béguère  
65100 LOURDES  
Tél. 05 62 94 39 81  
reservation@assomption-lourdes.com  
www.assomption-lourdes.com

**Paris** 17 rue de l'Assomption  
75016 PARIS  
Tél. 01 46 47 21 04  
accueil.assomption@wanadoo.fr

### **Accueil de groupes en Haute-Savoie**

Assomption Valmontjoie  
385 av. du Mont d'Arbois  
74170 SAINT GERVAIS LES BAINS  
Tél: 04 50 93 51 21  
secretariat@assomption-valmontjoie.com

### **Sites Assomption**

www.assomption-ra.org  
www.assumpta.fr

### **Pour arriver à Fleur des Neiges**

#### **En voiture :**

⇒ En provenance de l'Autoroute A 40, prendre la sortie 21 « Le Fayet » puis la N 205 direction St. Gervais/Chamonix, puis la D 902 direction St. Gervais/Megève.

A l'entrée de St. Gervais, traverser le nouveau pont, suivre Megève jusqu'au carrefour Robinson, prendre à gauche la direction « Le Bettex - St. Nicolas de Véroce. »

⇒ En provenance d'Albertville-Megève, 2 km avant St. Gervais (A Robinson), prendre à droite la direction « Le Bettex - St. Nicolas de Véroce »

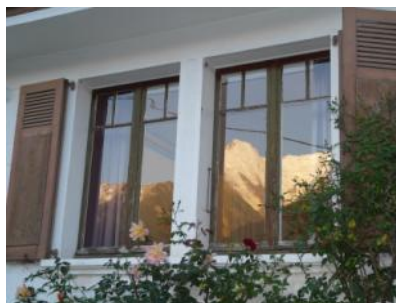
⇒ Environ 2 km plus loin au lieu-dit **Orsin**, prendre tout de suite à gauche la petite route vers Fleur des Neiges

**En train :** De Paris ou de Lyon. Descendre à la gare St. Gervais-Le Fayet. Prendre un taxi. (Trajet : 7 km)

Taxi : 06 80 38 93 59

#### **En avion :**

Aéroport de Genève (80 km).



**Assomption « Fleur des Neiges »**  
**287 Chemin des Granges d'Orsin**  
**74170 SAINT GERVAIS**  
**tel : 04 50 93 41 96**  
**assomption.fleurdesneiges@wanadoo.fr**  
**www.assomption-fleurdesneiges.org**

*Le Centre d'accueil Fleur des Neiges, établissement à but non lucratif, est régi par la Loi 1901.*

# **Centre d'Accueil** **FLEUR DES NEIGES**

**ASSOMPTION**

*Séjours*

*Groupes*

**Station de St Gervais**

**Haute Savoie**

**Altitude : 930 m**





**D**ans un climat de simplicité, de détente,

**Activités** de plein air liées à la montagne – *ski, marche, randonnées*, selon les saisons,

**Échanges** entre les hôtes et avec la Communauté,

**Ressourcement** spirituel,

Participation à **la vie de prière** de la Communauté : Liturgie des Heures, Eucharistie, Adoration.

**Soirées** de réflexion et de fête, pendant les vacances scolaires

**Retraites, Sessions** (cf. Programme général)

Durant l'Été, Le Centre d'Accueil organise « **Les Juedis de Fleur des Neiges** » de 20 h 30 à 22 h 00. avec divers intervenants.

### Inscription

Nous ne demandons pas d'arrhes pour les groupes (mouvements chrétiens), le paiement se fait sur place.

### Participation aux frais

Selon la période, la durée du séjour et les possibilités financières.

**Hébergement** en pension complète (pique-nique le midi fourni par le Centre pour les randonnées)

Adultes

entre **45 € et 50 € selon les possibilités**

Enfants

de 21 et 30 € selon l'âge

**Envoi de chèques à l'ordre de :**

***Centre d'accueil Fleur des Neiges***

*Chèques Vacances acceptés*

Possibilité de location de draps : **5 €**

Serviettes de table et toilette fournies

*Le Secrétariat est ouvert tous les matins*

*de 9 h 00 à 12 h 00 sauf dimanches et jours fériés.*

**Fiche d'inscription à renvoyer**

**au Secrétariat de Fleur de Neiges :**

**287 Chemin des Granges d'Orsin**

**74170 SAINT GERVAIS**

Nom du Groupe :

NOM de la personne référente

.....

Adresse.....

.....

.....

Téléphone.....

Mail.....

Nombre et noms (si possible) :

Couples : .....

.....

.....

.....

.....

.....

.....

.Personnes individuelles .....

.....

Arrivée le ..... à ..... h (avant 19 h)

Départ le ..... à ..... h

Fait le ..... .Signature